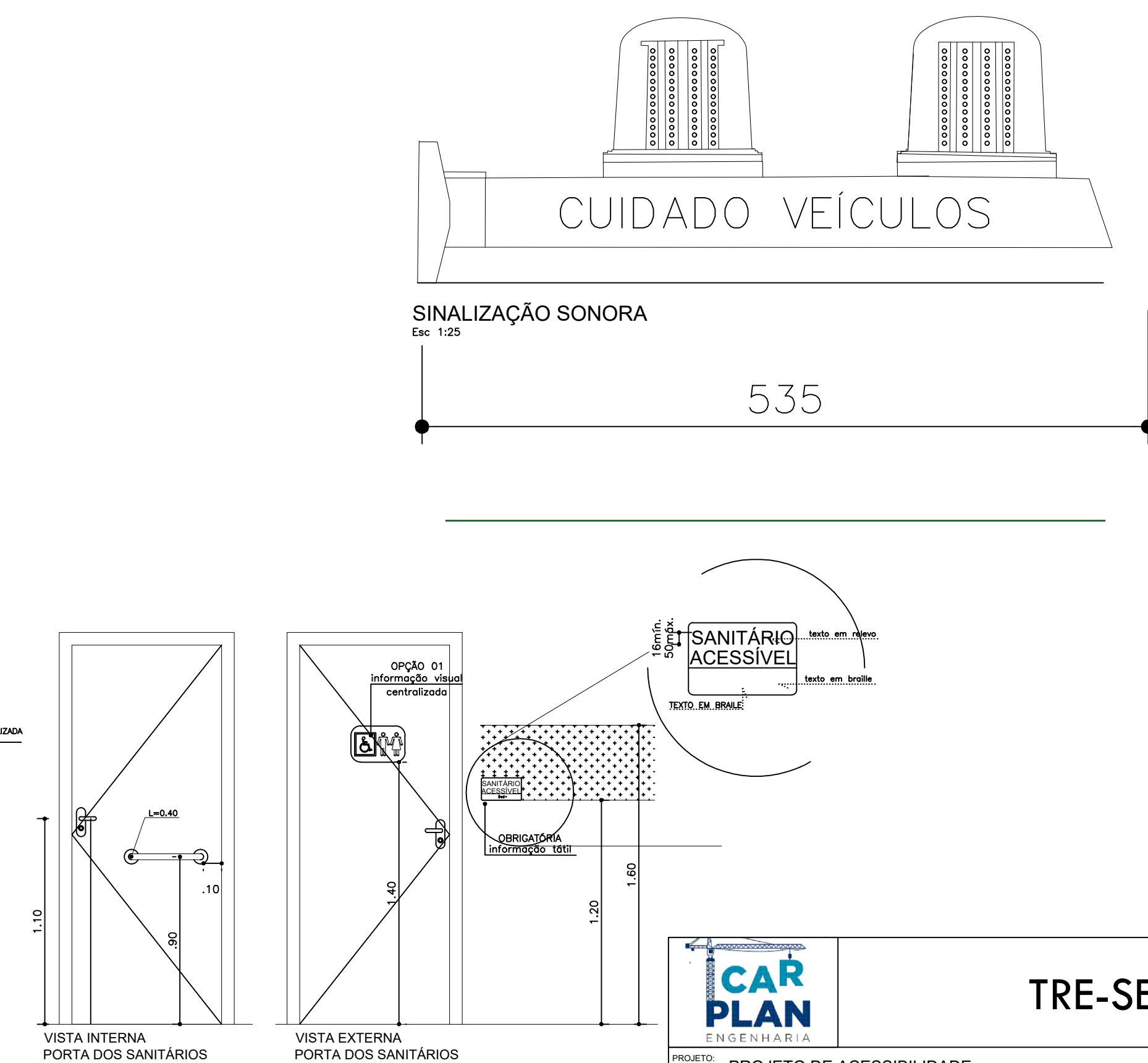
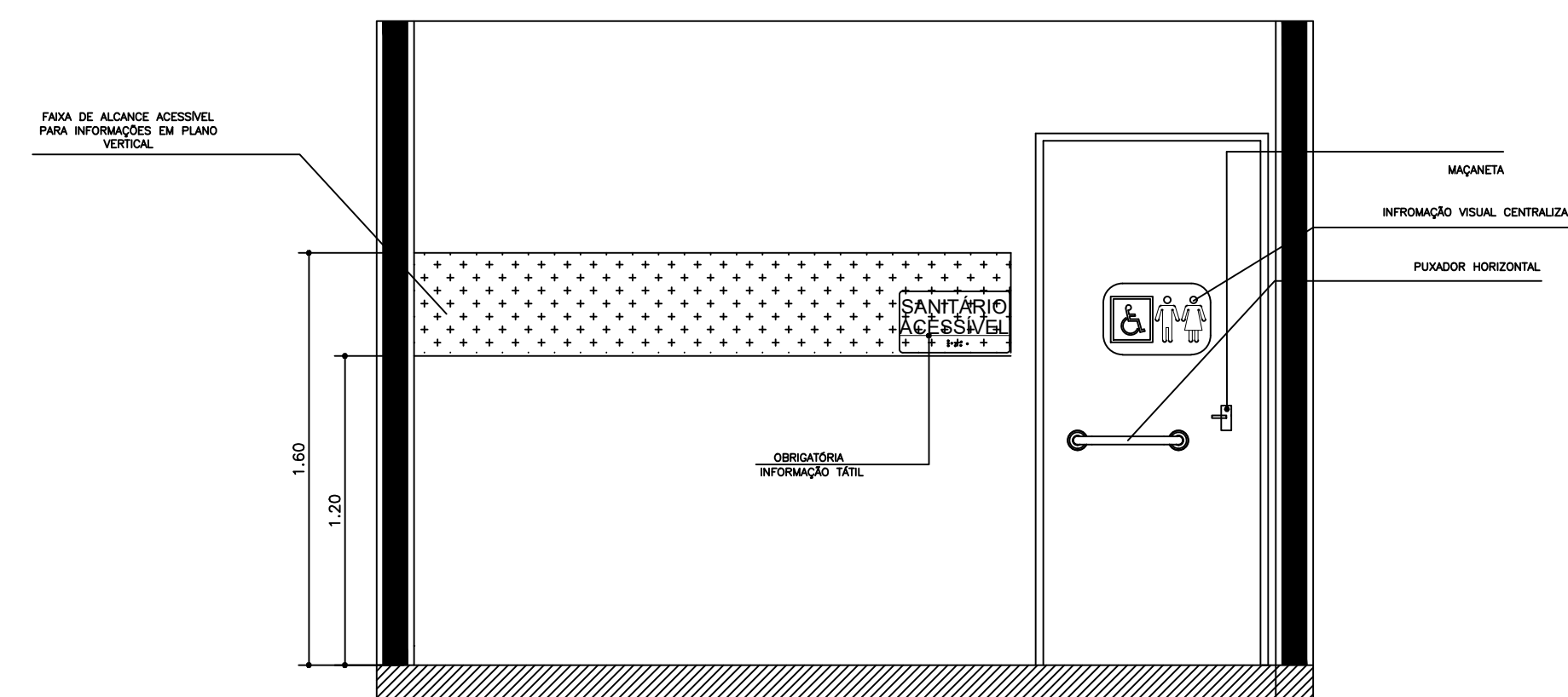
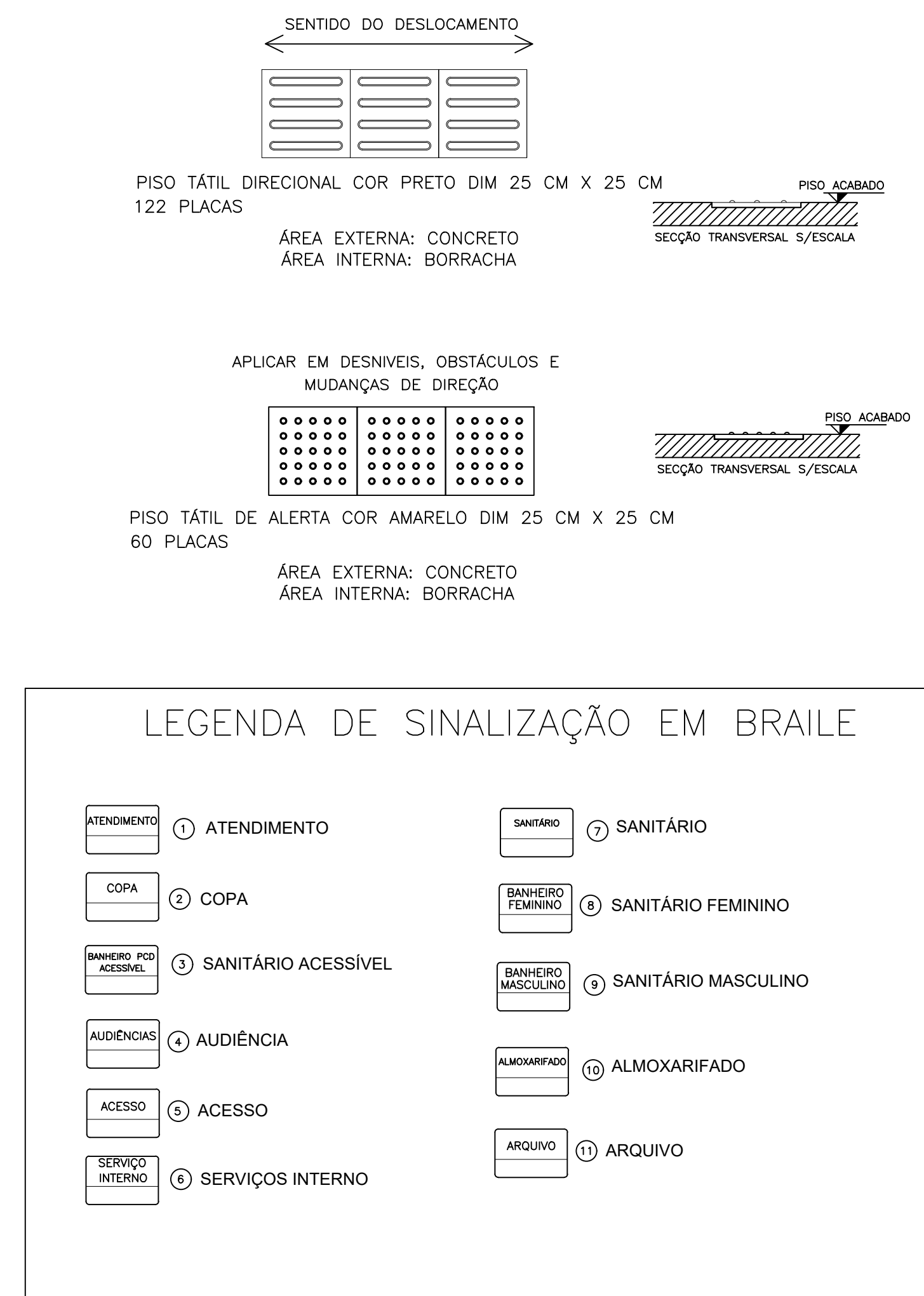
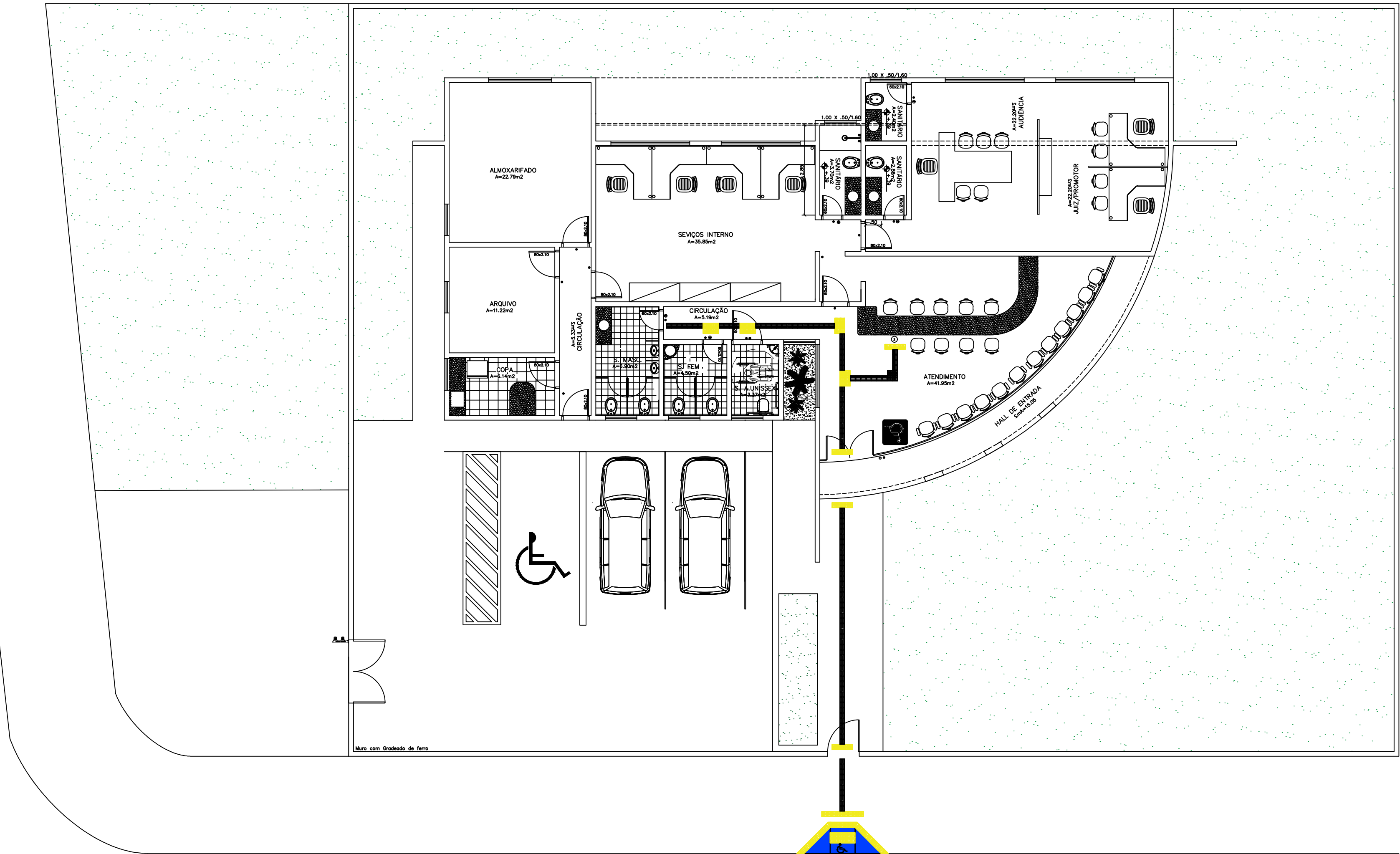
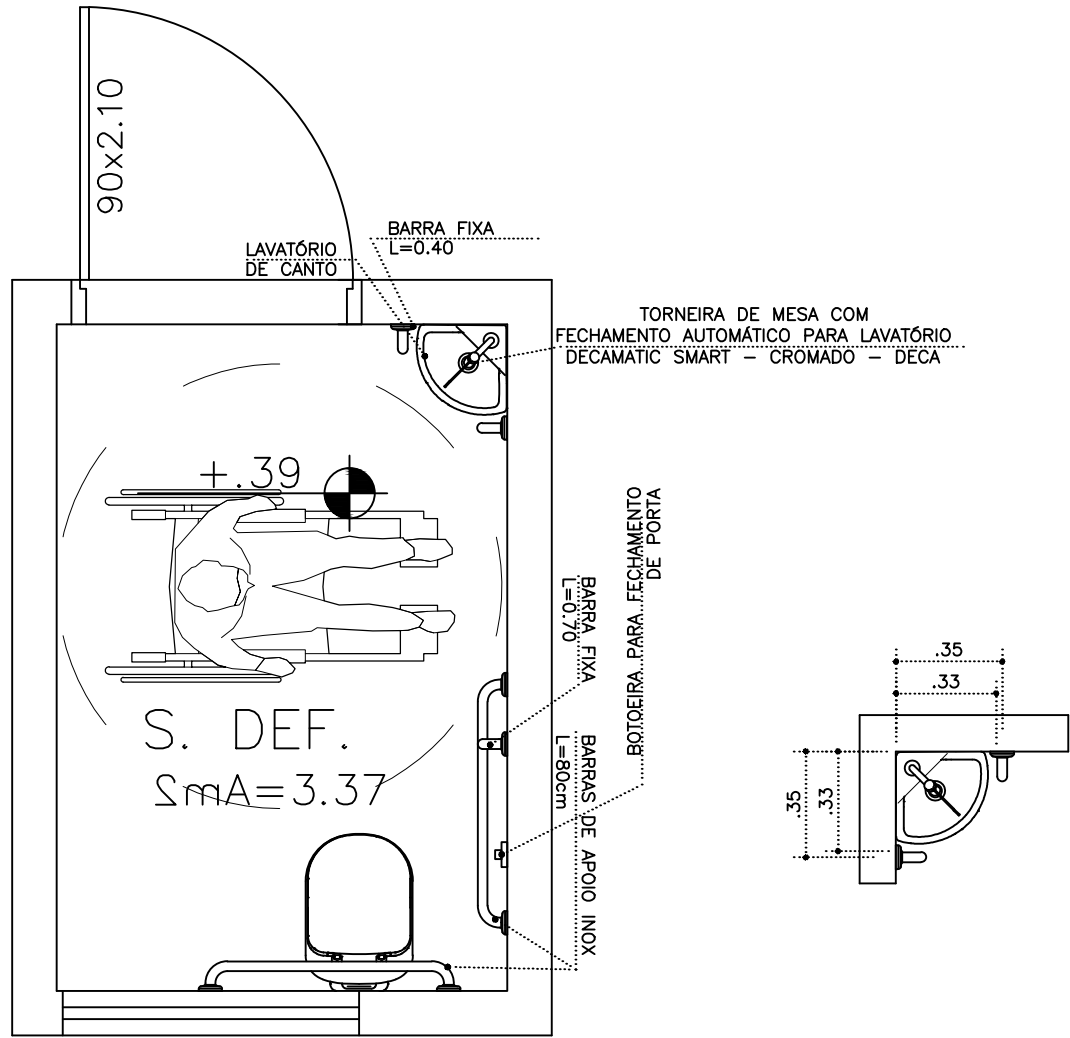


PLANTA BAIXA DEMOLIÇÃO E CONSTRUÇÃO
Esc 1:50
LEGENDA DE DEMOLIÇÃO
Esc 1:50

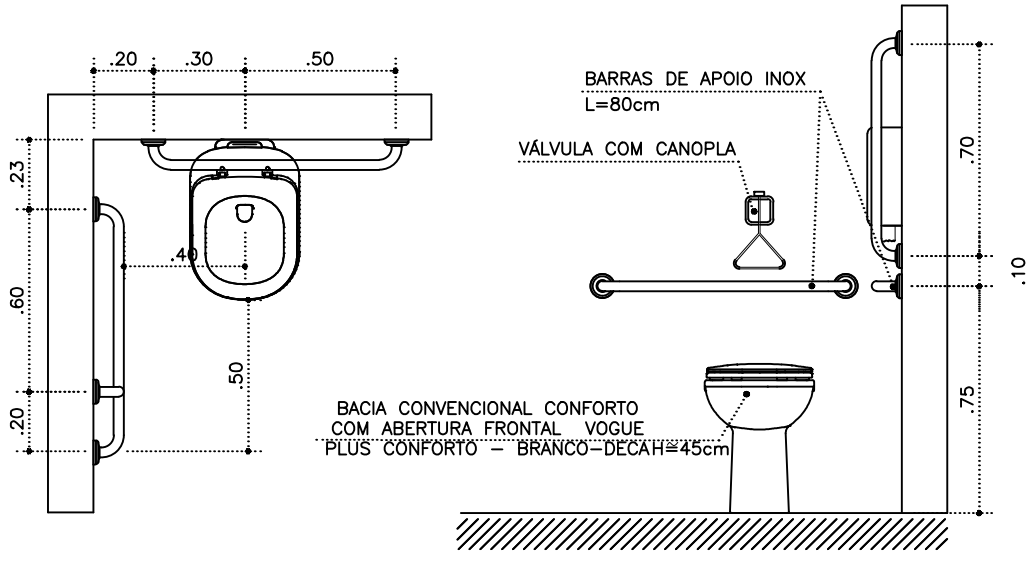




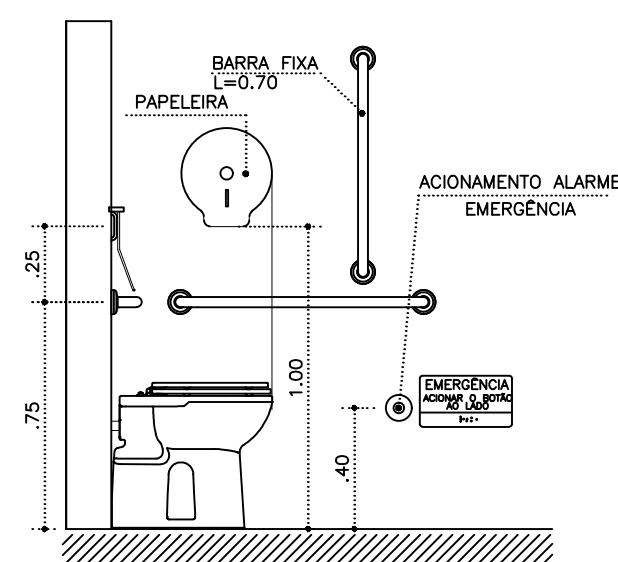
PLANTA DE ACESSIBILIDADE
Esc 1:50



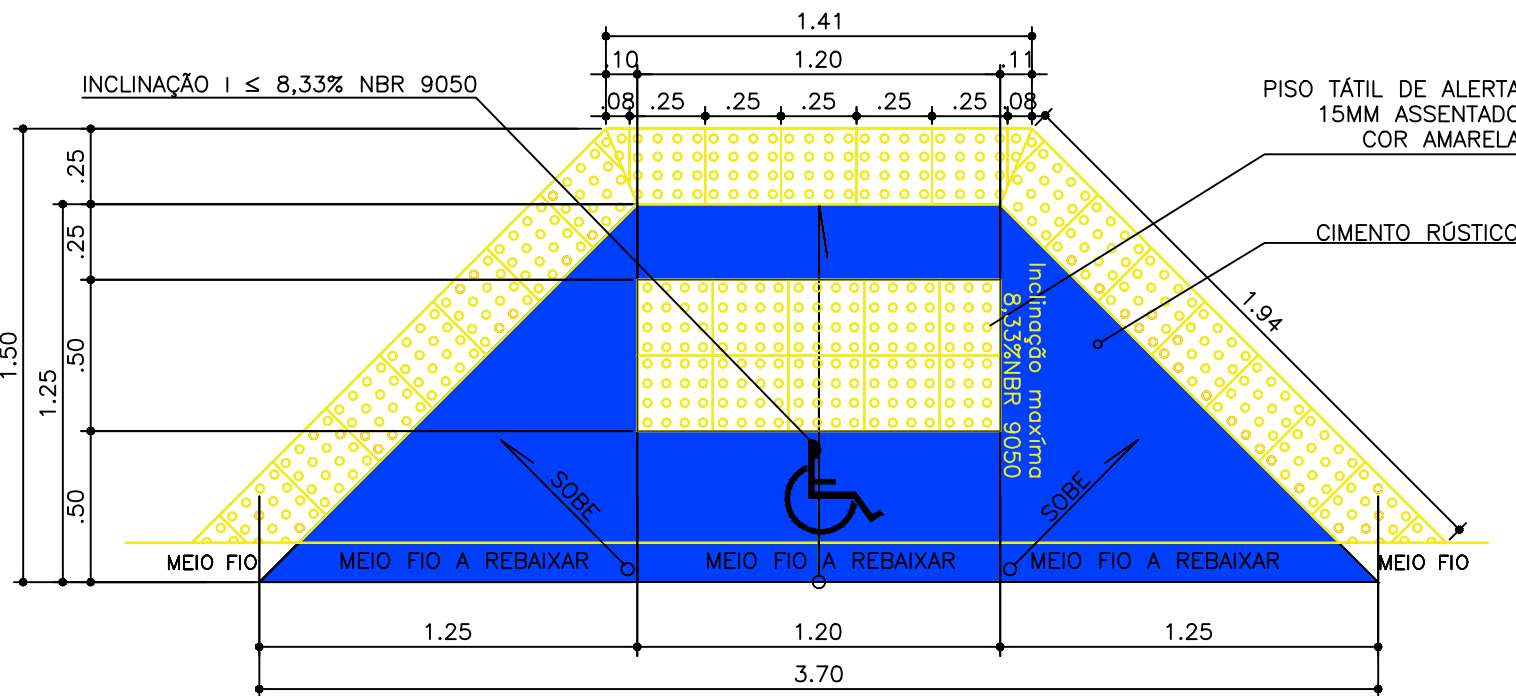
PLANTA BAIXA
Esc 1:25



BACIA CONVENCIONAL, VISTA FRONTAL
PCD
Esc 1:25



VISTA LATERAL
BACIA SANITÁRIA
Esc 1:25




DETALHAMENTO RAMPA ACESSIBILIDADE
Esc 1:25

LEGENDA

1	SINALIZAÇÃO DE ACESSO
2	ATENDIMENTO PRIORITÁRIO

QUADRO DE ESQUADRIAS			DIMENSÃO
PORTAS	QUANTIDADE	DESCRIÇÃO	
PO2	01	PORTA MÉDIA DE MADEIRA, LEVE OU SEMIOCA, A COMPENSADO DE ABRIR	0.90 X 2.10 M

		TRE-SERGIPE	
PROJETO: PROJETO DE ACESSIBILIDADE			
ENDEREÇO: PRAÇA DO CONJ. MANOEL CARDOSO DE SOUZA FILHO, S/N°, CAPELA - SE			
RESPONSÁVEL TÉCNICO: CARLOS AUGUSTO CARDOSO LIMA		CREA Nº: 1919568727	
ASSUNTO: PLANTA DE ACESSIBILIDADE E DETALHES		FOLHA: 03/03	
PROJETISTA: BÁRBARA PAZ		DATA: OUTUBRO/2024	
		ESCALA: INDICADO	