



Relatório de Candidatos

Eleição: CT Campo do Brito

Cargo: Conselheiro Tutelar



277-Adriana Mendonça Santos

Partido 2

SE - SERGIPE



322-Andrielle Xavier Gois

Partido 3

SE - SERGIPE



133-Maria de Lourdes Gois

Partido 1

SE - SERGIPE



244-Raiclécia Santos Passos

Partido 2

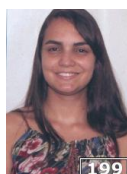
SE - SERGIPE



433-Heleno Antônio Almeida

Partido 4

SE - SERGIPE



199-Milena dos Anjos Castro

Partido 1

SE - SERGIPE



211-Keke Roseberg Santos

Partido 2

SE - SERGIPE



222-Hipácia Laura Reis Silva

Partido 2

SE - SERGIPE



311-Maraisa Silva Almeida

Partido 3

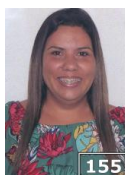
SE - SERGIPE



101-Maria Cristina da Silva

Partido 1

SE - SERGIPE



155-Fernanda Marques Tavares

Partido 1

SE - SERGIPE



344-Sara Santos Porfirio

Partido 3

SE - SERGIPE



700-Jackeline Jesus dos Passos

Partido 7

SE - SERGIPE



800-Paloma de Souza Passos

Partido 8

SE - SERGIPE



122-Rivanilson de Jesus Silva

Partido 1

SE - SERGIPE



288-Evelyn dos Santos Silva

Partido 2

SE - SERGIPE



388-Ana Paula de Jesus Souza

Partido 3

SE - SERGIPE